

## 1 Büroraum in der Bezirksbauernkammer Wels! 19,70 m<sup>2</sup> NFL im 1.OG ohne Lift, Parkplätze inklusive!



### LAGE

**Ort:** Wels  
**Straße:** Rennbahnstraße 15

### PREISE

**Gesamtmiete:** € 289,12  
**Miete:** € 208,74  
**Heizkosten:** € 24,59  
**Betriebskosten:** € 80,38  
**Gesamtbelastung:** € 313,71  
**Kaution:** 1.000,-- Euro  
**Provision:** 2 BMM

### FLÄCHEN

**Nutzfläche ca.:** 19,70 m<sup>2</sup>

### DETAILDATEN

**Verfügbar ab:** ab sofort  
**Stellplätze:** 2  
**Freiplatz:**  
**Klimaanlage:** ja  
**Heizung:** Zentralheizung  
**Heizwärmebedarf:** 61,7 kWh/m<sup>2</sup>/Jahr  
**Boden:** Parkett

Schöner Büroraum mit 19,70 m<sup>2</sup> NFL in der Bezirksbauernkammer Wels, Rennbahnstraße 15 im 1. OG ohne Lift, mit separatem Eingang an der Frontseite. Die WC-Anlagen können von der Bezirksbauernkammer im Haupthaus mitbenutzt werden. Genügend Parkplätze vorhanden und im Mietpreis enthalten! In den Betriebskosten ist die Klimaanlage bereits enthalten jedoch keine Büroreinigung.



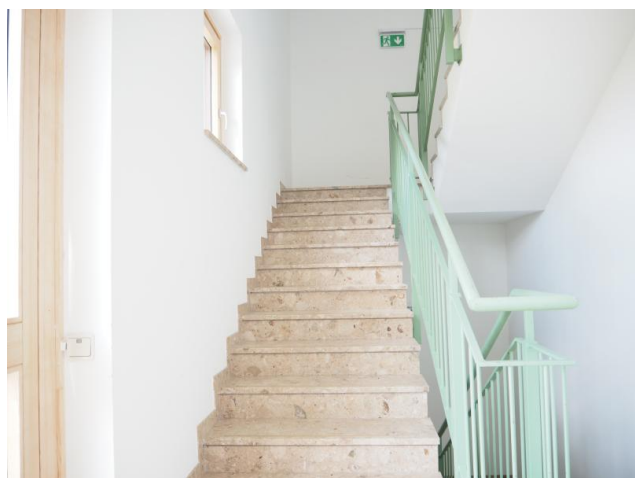
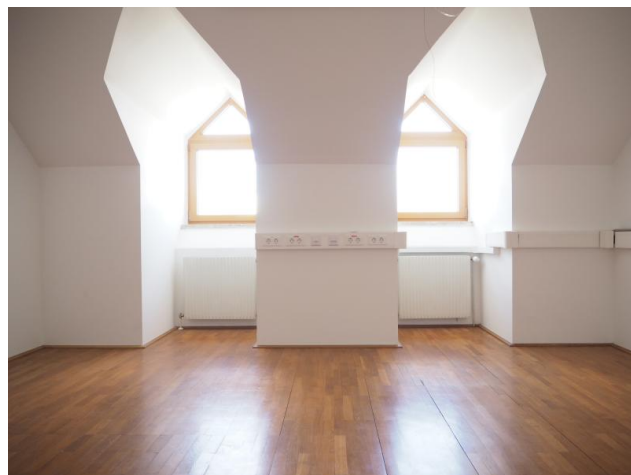
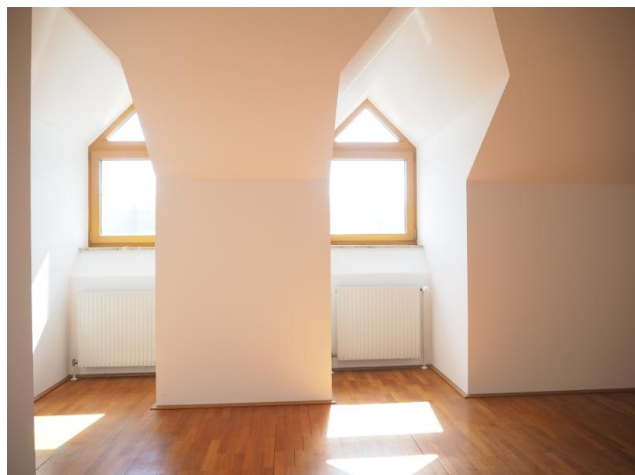
**Inge Sturm**

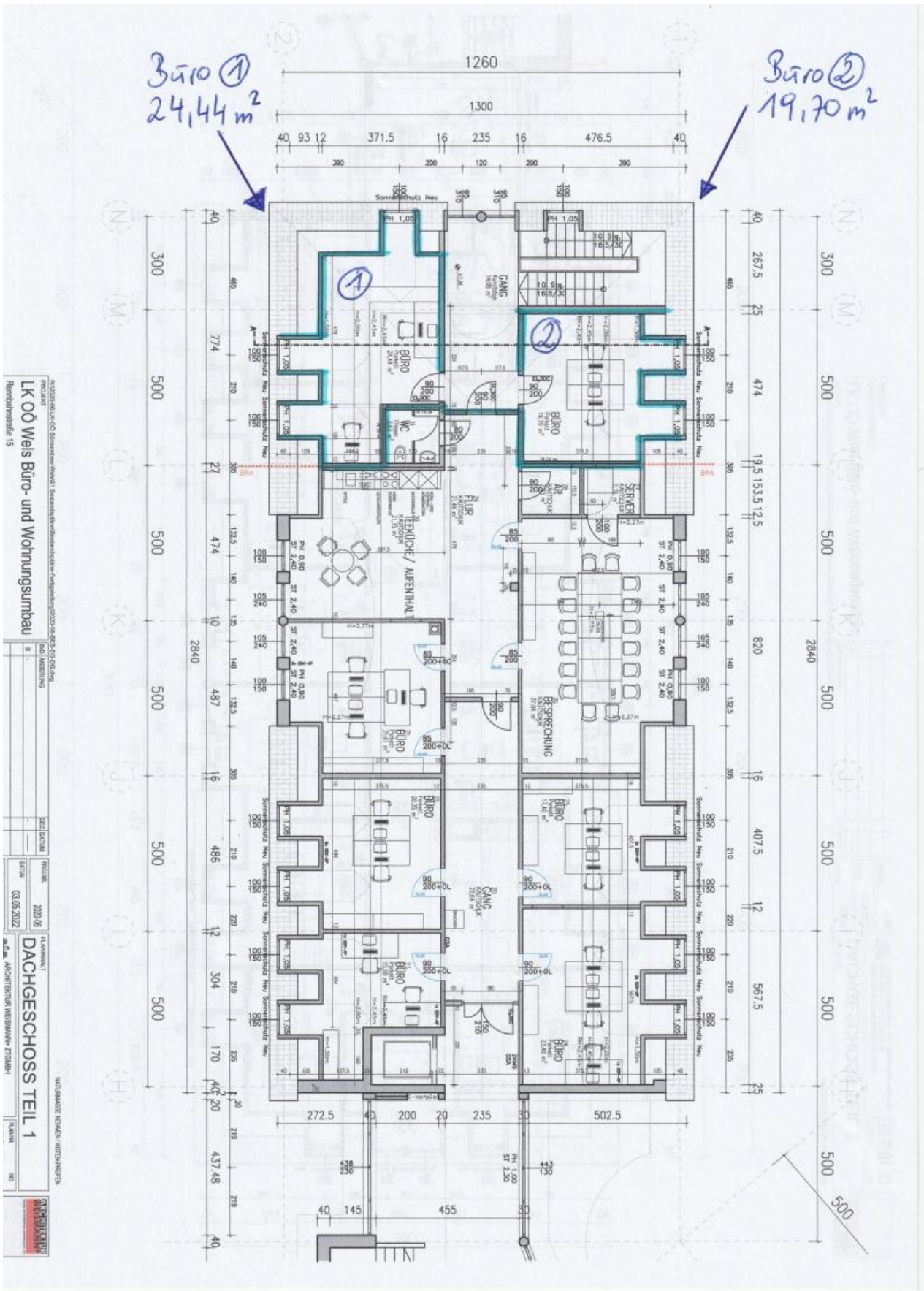
**Immobilienfachberaterin**

☎ 0664 / 3963225

🌐 <http://www.donau-immobilien.at>

✉ [sturm@donau-immobilien.at](mailto:sturm@donau-immobilien.at)





1:200000 LK 00 Büro- und Wohnungsbau  
 Projekt: LK 00 Wels Büro- und Wohnungsbau  
 Standort: Wels  
 Datum: 03.05.2022  
 Planname: DACHGESCHOSS TEIL 1  
 Architekt: ANCHUTENBERGER-STRUBER  
 Maßstab: 1:200000  
 Blatt: 1/1  
 Blattgröße: 437,48 x 2840,00 mm  
 Blattnummer: 1/1